

Pourquoi la grève?

La grève crée un rapport de force suffisant pour que les gouvernements nous écoutent.
Les grèves dérangent et ne peuvent pas être ignorées.

Si ces moyens de pression semblent inquiétants pour un.e étudiant.e, ils le sont encore plus pour les gouvernements

Les gouvernements ne peuvent pas se permettre de voir le réseau de l'éducation obstrué pendant une période déterminée.

Ils doivent ainsi écouter les revendications d'un mouvement.



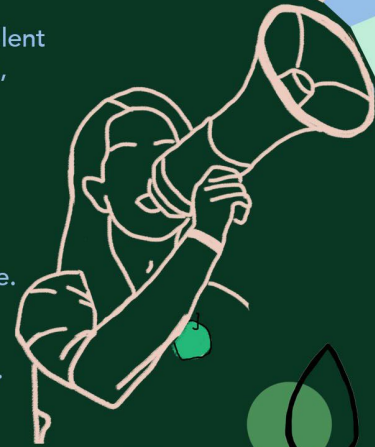
Pourquoi la grève?

La grève crée un rapport de force suffisant pour que les gouvernements nous écoutent.
Les grèves dérangent et ne peuvent pas être ignorées.

Si ces moyens de pression semblent inquiétants pour un.e étudiant.e, ils le sont encore plus pour les gouvernements

Les gouvernements ne peuvent pas se permettre de voir le réseau de l'éducation obstrué pendant une période déterminée.

Ils doivent ainsi écouter les revendications d'un mouvement.



Pourquoi la grève?

La grève crée un rapport de force suffisant pour que les gouvernements nous écoutent.
Les grèves dérangent et ne peuvent pas être ignorées.

Si ces moyens de pression semblent inquiétants pour un.e étudiant.e, ils le sont encore plus pour les gouvernements

Les gouvernements ne peuvent pas se permettre de voir le réseau de l'éducation obstrué pendant une période déterminée.

Ils doivent ainsi écouter les revendications d'un mouvement.



Pourquoi la grève?

La grève crée un rapport de force suffisant pour que les gouvernements nous écoutent.
Les grèves dérangent et ne peuvent pas être ignorées.

Si ces moyens de pression semblent inquiétants pour un.e étudiant.e, ils le sont encore plus pour les gouvernements

Les gouvernements ne peuvent pas se permettre de voir le réseau de l'éducation obstrué pendant une période déterminée.

Ils doivent ainsi écouter les revendications d'un mouvement.

